



Systemes de fixation de rails pour selles KS

Systeme KS

Systeme KS avec attache élastique Skl 12, Skl 19 et Skl B 12

Utilisation des selles KS.

Facile à installer, efficace, ne demande aucun entretien.

Pré-montage

Tous les éléments de la fixation peuvent être pré-montés manuellement ou mécaniquement dans l'usine de traverses. Le pré-montage permet d'éviter la gestion des stocks sur le chantier ou la perte de composants et optimise la productivité du chantier de pose.

Serrage des rails

Les deux boucles extérieures de l'attache assurent en permanence le serrage du rail. Le système de fixation ne demande aucun entretien.

Protection contre le basculement du rail

En cas de sollicitation importante du rail dans le sens transversal, par exemple en courbe de faible rayon ou lors de certains travaux, la boucle centrale de l'attache empêche le basculement ou le soulèvement du rail. De plus, cela rend impossible une déformation des boucles extérieures de l'attache.

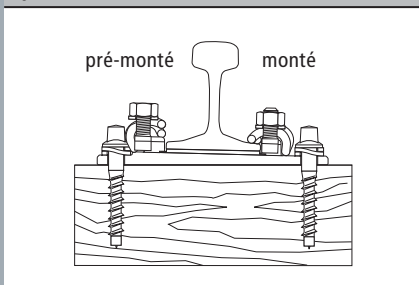
Libération

Pendant la libération de la voie, les fixations restent en place, elles permettent notamment de maintenir le rail dans les courbes. On desserre uniquement les écrous du boulon pour réaliser cette opération.

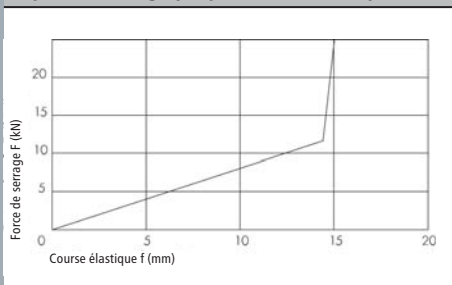




Système KS



Représentation graphique, attache élastique Sk12



Les éléments du système

L'attache élastique Sk12 est destinée à remplacer l'ancien système de fixation type K. Le système KS, très robuste, ne demande aucun entretien. La rigidité de la semelle $\geq 200 \text{ kN / mm}$, associée à l'attache Sk12, permet son utilisation pour toutes les applications. Dans les zones étroites d'appareils de voie ainsi que sur des selles support d'appareils, l'attache Sk19 est utilisée.

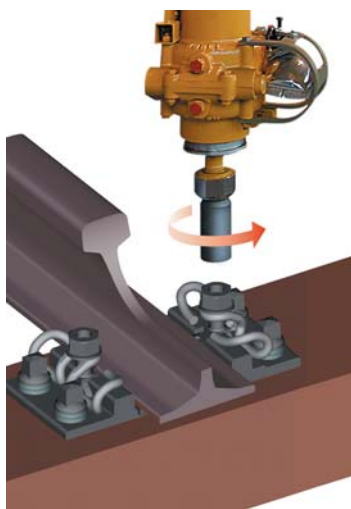
Attache « glissante »

Dans certains cas, par exemple sur les ponts et ouvrages d'art, un effort de serrage réduit est nécessaire pour permettre l'absorption des différentiels de dilatation. Cette fonction est disponible par la mise en place de l'attache spéciale Sk1 B 12.

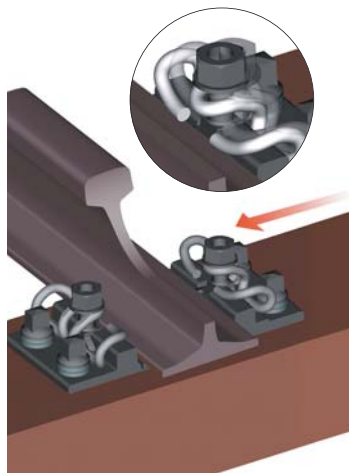
Systeme KS

Instruction de montage

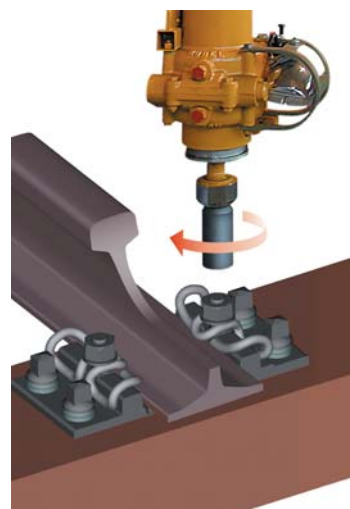
Systeme KS



Desserrer les écrous des boulons
(1 à 2 tours environ).



Placer les attaches en position de
montage (les boucles des attaches
doivent être en contact avec le
patin du rail).



Le serrage est correct lorsque la boucle
centrale de l'attache est en contact avec le
patin du rail. Un jeu de fonctionnement
maximal de 2 mm est permis. (Un couple
de serrage de 180 à 200 Nm est nécessaire).